



# YUKUHASHI ROTARY CLUB

## 行橋ロータリークラブ

2008～2009年度

国際ロータリー会長 / 李 東建

第2700地区ガバナー / 中島裕之

行橋ロータリークラブ会長 / 宮田将英

副会長 / 小坪幸一

“Make Dreams Real”

“ロータリーを愛し、活動に敏”

“元気で楽しく社会に奉仕”

幹事 / 末松孝一 SAA / 前田利昭

ソフトバレー例会(11月16日・源じいの森にて)



### 第2221回例会 本日のプログラム

1. 健康診断結果発表
2. 会員卓話

#### 四つのテスト

言行はこれに照らしてから

- 1 真実かどうか
- 2 みんなに公平か
- 3 好意と友情を深めるか
- 4 みんなのためになるかどうか

### 今後の予定

- 11月29日(土) 地区0-列-情報委員長会議  
13:30～ ガーデンパレス福岡
  - 12月 2日(火) 年次総会・会員卓話  
12:30～ 京都ホテル
  - 12月 9日(火) 職場例会  
12:30～ 場所未定
  - 12月16日(火) 外部卓話(卓話者未定)  
12:30～ 京都ホテル
  - 12月23日(火・祝) 休会
  - 12月25日(木) 忘年・Xマス例会(家族合同)  
18:30～ 周防館
- ※12/31(火)を例会変更

- ◇本日のプログラム 健康診断・会員卓話
- ◇ロータリーソング 我等の生業
- ◇ソングリーダー 木村圓雅
- ◇お客様の紹介 交換留学生 ジェス君



#### 会長挨拶（宮田将英）

尾形先生、スタッフの皆様、健診有難うございます。

円高による影響で今春まで、韓国から、別府の温泉に入ってゴルフをするのが贅沢で、かなり九州のゴルフ場、温泉に来ていましたが、最近は激減している様です。反対に日本人が韓国に買物ツアーで観光にすごく行っている様です。来月、宅建協会で釜山に観光に行きます。

世界のトヨタがサブプライムローン問題等で北米が景気低迷になり、大型車、高級車の販売不振により、下方修正するに到っています。特にトヨタ九州においてはレクサス等の高級車を生産しているので、売上高1兆581億から7000億に35%減で、九州工場が出来て以来の赤字になる様です。トヨタ全体でも利益が1兆6000億から6000億に下方修正される様です。世界の景気はまだまだ悪化されるのではないかと考えられます。我々零細企業には特に影響を受けると思います。

今日のニュースで日中、主婦が飲酒で事故を起こし、怖くなって逃げようと、猛スピードで一旦停止もせず交差点で、相手車の横に追突し3人死亡させた事故が報告されました。その主婦は、主人の会社役員だそうです。その会社も一緒に倒産になりました。今日は皆様のテーブルに飲酒運転が事業所に及ぼす影響についてのパンフレットを配りました。運送業は管理責任を問われ、万が一、飲酒運転が発覚した場合、営業停止処分、事業免許取消になります。特に我々は日産、トヨタの自動車部品を運んでいますので、停止処分を受ける様であれば、すぐに事業が停止になり、倒産につながります。飲酒運転は個人の責任ではありません。会社管理が問われますので、皆様も従業員の管理を十分に実施してください。コンプライアンスを守りましょう。

#### 委員会報告

##### 健康管理委員長（手嶋新一郎）

- ・尾形先生、スタッフの皆様、本日はありがとうございました。
- ・次回例会は源じいの森でソフトバレーです。送迎バスも出ます。多数の参加をお願いします。

##### 指名委員会（大鶴勝正）

- ・2009年度理事への立候補の届けがなかったので、候補者を指名させていただきます。

副会長 若山さん、幹事 川中さん、会計 志村さん

理事 岡本さん、寺崎さん、田中さん、宮西さん、村上(治)さん、横井さん

##### インタアクト委員長（永岡守幸）

- ・11月15日（土）に行橋高校の文化祭が開催されます。バザー用品の提供をお願いします。

##### 出席報告（安本仁美）

- ・会員数45 欠席13 出席32 メークアップ1 出席率73.33% 累計出席率87.64%

## 幹事報告（末松孝一）

---

1. 地区大会事務局開設のお知らせ ◇開設日 11月1日
2. 1982年度ガバナー中牟田喜一郎（かむ けいいち）氏が10月18日にご逝去されました。  
ご葬儀は近親者のみで既に執り行われました。  
「お別れの会」◇11月27日(木)14:00~16:00 ◇グランド・ハイアット福岡
3. 公式訪問の写真を配ります。1枚1000円徴収させていただきます。
4. 苅田クラブの例会場がパンジープラザからスカイホテル苅田に変更になっています。
5. 明日の出前講座の参加者は15:20までに京都高校の応接室にお越し下さい。  
駐車場は校門入って左側に用意しています。  
講座の内容は職業観、職業意識に関するものでお願いします。
6. 11月20日に市環境課からディジーとキンセンカの花苗の配布があるとお知らせが来ています。  
21日に花苗の植え替えを予定していますので、またその時はご協力をよろしくお願いします。
7. 本日例会終了後臨時理事会を開催します。

## 健康診断

---



尾形先生、スタッフの皆様  
ありがとうございました。

## 会員卓話

---

### 【林 鋭典会員】

自分の性格を自分で言うのも何ですが、私は、もし自分が総理大臣になったら徴兵制度を実施するというような人間です。戦争をするためではなく、国の歴史をしっかりと理解し、礼儀を重んじる人になってもらうためです。未成年者の喫煙や、タバコのポイ捨ても気づけば注意します。熱い気持ちをずっと持ち続けていきたいと思っています。

### 【塚本和彦会員】

バンドの話をしします。皆んな、昔からバイクが好きで集まった同級生です。ハーレーを乗り回しています。9年前、30歳になったのを機に、音楽も好きだったのでバンドを結成しました。皆様方のイベントにも呼んでいただければありがたいです。来年、40歳になりますので、おやしバンドの大会にチャレンジしてみようと思っています。

## ニコニコBOX

- ・健康診断のお礼をニコニコして頂きました。 大々ニコニコ(尾形会員)
- ・尾形クリニックの皆様、先生、健診ありがとうございます。  
会員卓話、林さん、塚本さんありがとうございました。 (宮田会長)
- ・次期役員候補の方、宜しくお願いします。 (小坪副会長)
- ・尾形先生並びに尾形内科クリニックの皆様、健診ありがとうございました。  
また本日は当社のお弁当をご賞味頂きありがとうございました。 (末松幹事)
- ・林様、塚本様の卓話とっても良かった！尾形先生、今日はありがとうございます。 (前田SAA)
- ・11月7日(金)東京銀座新クラブにメイクアップしてきました。  
ビジター費 4500円でもとてもおいしいフランス料理を頂いてきました。 (青井会員)
- ・尾形先生、スタッフの皆様、本日は健康診断お世話になりました。副会長及び理事を  
発表させて頂きました。12月第1例会の投票(総会)には宜しくお願いします。 (大鶴会員)
- ・尾形先生、毎年ご苦労様です。 (奥村会員)
- ・尾形先生、健康診断よろしくお願い致します。 (寺崎会員)
- ・林さん、タバコの話は共感します。ただし、総理大臣はあきらめて下さい。 (土居会員)
- ・尾形先生、健診有難うございました。忘れていて昨日たらふく焼肉を食べてしまいました。  
末松さん、お弁当おいしかったです。 (福島会員)
- ・尾形先生有難うございました。林さん、塚本さん卓話有難うございました。 (村本会員)
- ・尾形先生、スタッフの皆様、本日は健康診断ありがとうございました。  
(川中会員、田中会員、手嶋会員、中山会員、安本会員)

本日計 37,000円 累計 293,000円 ありがとうございました。

## 京都高校第2学年「職業に関する懇談会」11月12日(水)15:40～

今年は13名の方が講師を引き受けて下さいました。

林会員、若山会員、岡本会員、村本会員、  
松尾会員、野正会員、田中会員、宮田会員、  
畑会員、塚本会員、永岡会員、小坪会員、末松会員



～講師の皆さま

ありがとうございました

お疲れさまでした～

行橋高校文化祭 11月15日(土) インターアクトクラブバザー

インターアクトクラブ会員確保のために、アンケート調査を実施しました。

アンケートに記入して頂いた方に、ジュースを1本プレゼントし、バザーと合わせて大変好評でした。



～ 皆様ご協力ありがとうございました ～

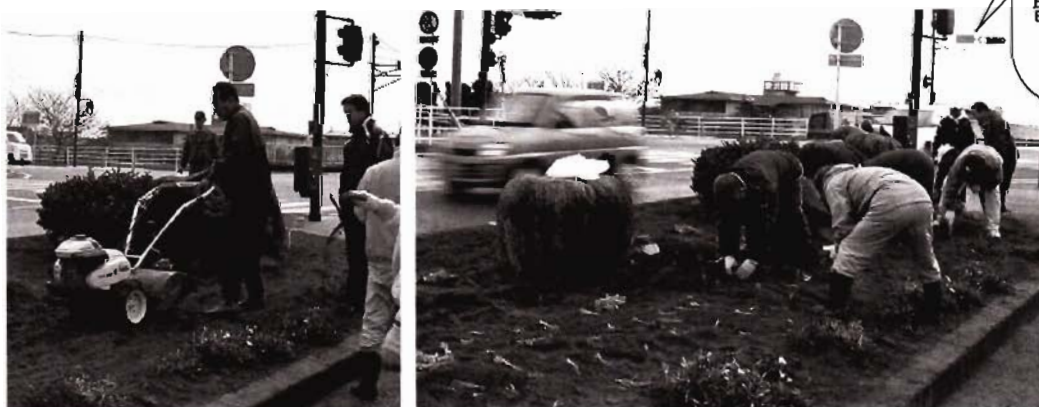
第2220回例会記録「ソフトバレー例会」 ～2008年11月16日・源じいの森温泉

幹事報告(末松孝一)

1. 昨日15日(土)行橋高校で文化祭がありインターアクトクラブのバザーが行われました。2万円近く収益金が集まったと思われます。2年生の新入会員が数名入部していました。またアンケートを70枚採りまして有望回答が20枚ありました。
2. 21日(金)7:00より暁の花壇の花の衣替えをいたします。参加よろしくお願ひします。
3. 25日(火)18:30より45周年記念事業の慰労会と林会員の歓迎会を行います。



「暁の夢」花壇清掃 11月21日(金)7:00～



早朝の寒い中、  
皆様大変お疲れ  
さまでした



## 平成20年10月 出席表

出席委員長 安本仁美

	氏名・日	7	14	21	28			氏名・日	7	14	21	28		
1	青井哲雄	○	○	○	○	100		31	村上治郎	○	○	○	○	100
2	井上龍彦	○	○	○	○	100		32	村上良静	○	○	○	○	100
3	梅田幹雄	○	○	○	○	100		33	村本静雄	○	○	○	◎	100
4	大鶴勝正	○	○	○	○	100		34	安本仁美	○	○	○	◎	100
5	大山紀子	○	●	○	○	100		35	築瀬博司	○	○	○	○	100
6	尾形知文	○	×	○	○	75		36	山田忠宏	○	●	○	○	100
7	岡本和久	○	○	○	○	100		37	山中週二	○	○	○	○	100
8	奥村洋明	○	○	○	○	100		38	夕田宜功	○	○	○	○	100
9	川中作文	○	○	○	○	100		39	横井俊博	○	○	○	○	100
10	木村圓雅	×	○	◎	○	75		40	若山直樹	●	○	○	○	100
11	小坪幸一	○	○	○	○	100		41	土居通広	○	○	○	○	100
12	坂辺明男	○	○	○	○	100		42	永野秀幸	×	×	○	◎	50
13	志村俊郎	×	○	○	◎	75		43	福島小太郎	○	○	○	○	100
14	末松孝一	○	○	○	○	100		44	塚本和彦	○	○	○	○	100
15	園部秋雄	×	○	○	○	75		45	林 鋭典	-	○	○	○	100
16	田中正人	○	○	○	○	100		46						
17	手嶋新一郎	○	○	◎	○	100		47						
18	寺崎吉次	○	○	○	◎	100		48						
19	永岡守幸	×	×	○	◎	50		49						
20	中山信巳	○	○	◎	○	100		50						
21	野正孝則	○	○	○	○	100		51						
22	畑 春嘉	○	×	○	◎	75		52						
23	日野英三	×	○	◎	×	50		53						
24	廣瀬正和	○	○	○	○	100		54						
25	前田利昭	○	○	○	○	100		55						
26	松岡紀昭	○	○	○	◎	100		56						
27	松尾真也	×	×	◎	○	50		57						
28	道脇孝一	○	○	◎	×	100		58						
29	宮田将英	○	○	○	○	100		59						月平均
30	宮西正晴	○	○	○	○	100		60	計45名					92.78

○ 出席      ◎ 事前メイクアップ  
 × 欠席      ● 事後メイクアップ

## 近隣クラブ例会日

行橋みやこRC(水)京都ホテル

田川RC (水)サ・フリティッシュヒルズ

苅田RC (木)スカイホテル苅田

豊前RC (木)築上館

豊前西RC (金)築上町中央公民館

事務局 行橋市中央1丁目9-50 行橋商工会議所別館2F

tel.0930-22-4163 fax.0930-22-7510

URL <http://rotary.yukuhashi.org>e-mail [rotary@yukuhashi.org](mailto:rotary@yukuhashi.org)

例会日 毎週火曜日12:30~13:30

例会場 京都ホテル(行橋市宮市町9-18 tel.0930-23-1800)